

JCE centrifugalpump

- självsugande med hydraulmotor





FAKTA

JCE pumpen är en liten, kompakt och effektiv självsugande centrifugalpump med låg vikt. Små inbyggnadsmått och vridbar tryckanslutning 360 grader gör att den kan monteras i trånga utrymmen.

Enkel att använda – fyll pumpen med vätska och den börjar arbeta direkt och evakuerar luft i sugslangen vid fyllning med sughöjd på upp till 8 m.

JCE pumpen är också lämplig för spolning/tvättning där pumpen kan ge 8 kg tryck och 300 liter/minut. Den kan även användas för fram- eller bakmonterad spolramp.

I och med att den hydraul drivna pumpen sitter monterad på bilen finns ingen risk för eventuellt oljeläckage i vattendrag vilket gör JCE till ett mycket miljövänligt alternativ.

Pumpen

- Två storlekar, 3" med 3" pumphjul och 3" med 4" pumphjul.
- Levereras komplett med hydraulmotor, Parker F11-10 inkl. strypventil och backventil.
- Är monterad på en fästkonsol.
- Har pumphus i aluminium och pumphjul i gjutjärn.
- OPTION: Epoxybehandling av pumphus och pumphjul.

Tillbehör

- Sugslang med snabbkoppling (kardankoppling) och sugsil.
- Tryckslang med snabbkoppling (kardankoppling).
- Hydraulslangar i valfri längd.
- Adapter för sprutmunstycke.
- Flödeskontrollventil inkl. bypassslang.
- Trycklufts- och hydraulmanövrerade ventiler för vattentanken.
- Fram- eller bakmonterad spolramp.

Media

- Vatten.
- Vatten med bindemedel.
- Saltlösningar.

Applikationer/användningsområden

- Bevattning (av t.ex. Vägar med bindemedel/saltlösning).
- Fyllning av tank.
- Blandning av bindemedel/saltlösning i tank.
- Spolning/tvättning (av t.ex. broar, räcken och vägs kyltar).
- Läns pumpning.

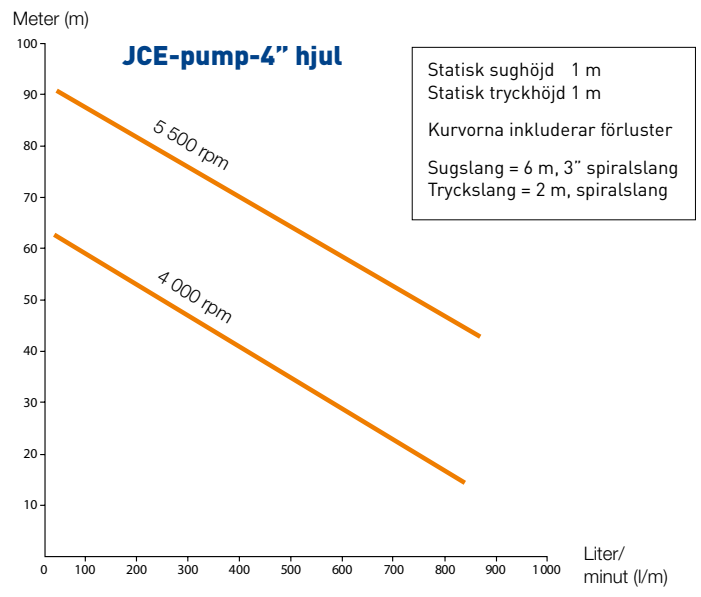
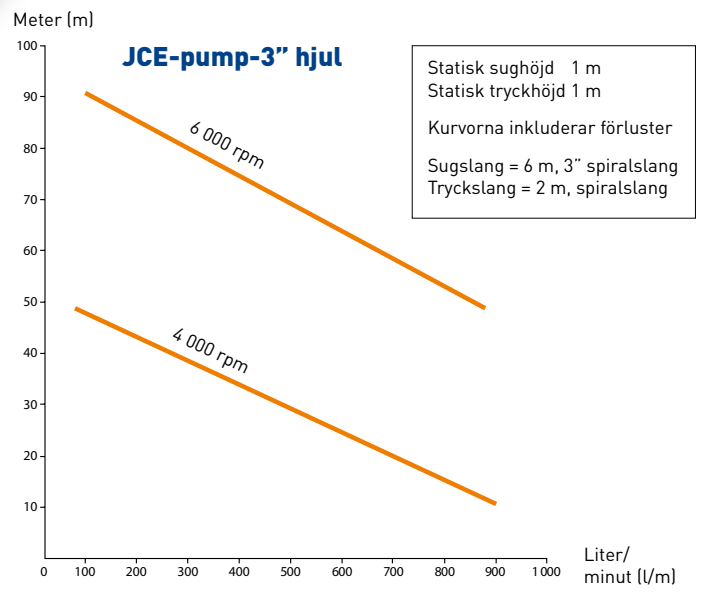
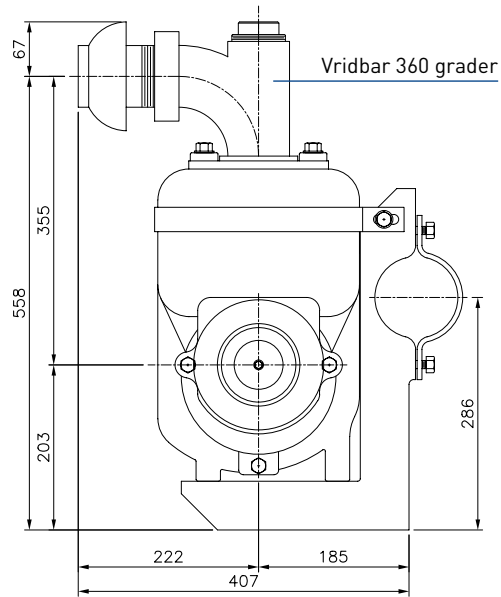
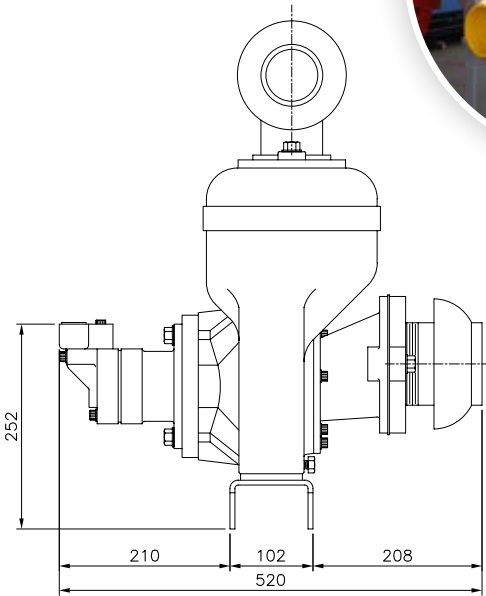
Alternativt utförande

- Elektrisk driven på handkärra.
- Bensinmotordriven på handkärra.





JCE	3"	3"/4"
Kapacitet (max)	1 300 liter/minut	1 650 liter/minut
Max pumphöjd	100 meter	100 meter
Självsugande till	8 meter	8 meter
Evakueringstid	30 sek	90 sek (vid 4")
Bredd	45 cm	50 cm
Höjd	62,5 cm	62,5 cm
Längd	52 cm	52 cm
Vikt	45 kg	45 kg
Motor	Hydraulmotor, fabrikat Parker, typ F11-10 försedd med invändig dränering. Flöde vid bilmotorvarv 1000 r/m 40 liter/minut. Hydraultryck 110 alt. 160 bar. Hydraulmotorn är försedd med 1 st strypventil för att förhindra övervarning av pump. 1 st backventil som förhindrar körning åt fel håll.	
Hydrauloljeflöde	40 liter/min. vid hydraulmotorvarv 4000 r/m. 60 liter/minut vid hydraulmotorvarv 6000 r/m (max).	



JGE centrifugalpump

– självsugande med hydraulmotor

En lättanvänd, effektiv och kompakt centrifugalpump.
Mycket lämplig för små utrymmen och mobila applikationer.
Miljövänligt slutet hydraulsystem – ingen olja läcker ut i pumpvattnet.



- Spridning av saltlösning på vägarna
- Tvättning
- Bevattning
- Länsumpning
- Fyllning av tank
- etc...

 **Pumptechnik**

www.pumptechnik.se

Pumptechnik AB

Adress: Box 9034, 400 91 Göteborg. Besöks-/Godsadress: Askims Verkstadsväg 1, 436 34 Askim

Tel: 031-89 48 80 E-mail: info@pumptechnik.com